



## DÉTECTION DE GAZ

Vous trouverez ci-après notre gamme complète de produits concernant la détection de gaz comme suit : Détection de gaz inflammables ; Détection H<sub>2</sub>S ; Détection de gaz toxiques ; Détection de fuite ; Détection de gaz réfrigérant. Pour plus d'information, nous restons bien entendu à votre entière disposition.

### Détection de gaz inflammables

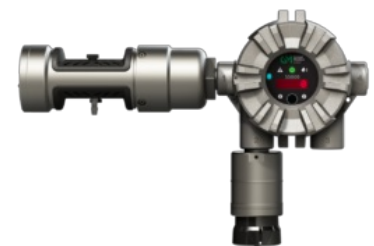
#### Détecteur de gaz ponctuel modèle ULTIMA X5000

- ✓ Mesure : 0-100 % LIE
- ✓ Perle catalytique GM et/ou Infra Rouge
- ✓ Cellule débrochable en zone et sous Tension SafeSwap®
- ✓ Intègre la technologie Xcell®
- ✓ 2 cellules pour un transmetteur (**nous consulter**)
- ✓ Communication Bluetooth
- ✓ ATEX - SIL 2 - HART



#### Détecteur ponctuel modèle S5000

- ✓ Mesure : 0-100 % LIE
- ✓ Fonctionnement de -40°C à +75°C (en fonction des cellules)
- ✓ Perle catalytique GM (comb passif ou Xcell) et/ou Infra Rouge
- ✓ Cellule débrochable en zone et sous tension SafeSwap®
- ✓ Intègre la technologie Xcell®
- ✓ 2 cellules pour un transmetteur (**nous consulter**)
- ✓ Communication Bluetooth
- ✓ Sortie Modbus (facultative)
- ✓ ATEX - SIL 2 - HART



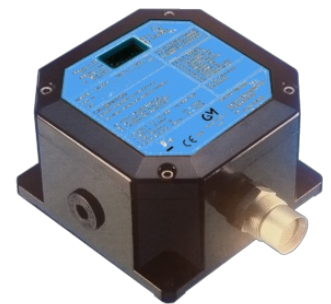
## Barrière Linéaire à source Infrarouge modèle IR5500

- ✓ Gaz mesurables : Hydrocarbures
- ✓ Sorties : 4-20 mA et Relais
- ✓ ATEX
- ✓ SIL3



## Détecteur de gaz ponctuel modèle S4100C à perle catalytique

- ✓ Mesure : 0-100 % LEL
- ✓ Résolution : 1 % LEL
- ✓ Sortie 4-20mA
- ✓ ATEX
- ✓ SIL 3



## Détecteur de gaz ponctuel modèle IR400 Infrarouge

- ✓ Mesure : 0-100 % LEL
- ✓ Résolution :  $\pm 3$  % LEL @  $\leq 50$  % LEL,  $\pm 5$  % LEL @  $> 50$  % LEL
- ✓ Temps de réponse :  $T_{50} \leq 1,5s$   $T_{90} \leq 3s$
- ✓ Sortie 4-20mA
- ✓ ATEX
- ✓ SIL 3



## Détecteur de gaz ponctuel modèle PRIMA XP

- ✓ Gaz mesurables : NH<sub>3</sub>, HF, HI, SO<sub>2</sub>...
- ✓ Sortie 4-20mA
- ✓ ATEX
- ✓ SIL 2



## Détection H2S

### Détecteur ponctuel modèle S5000

- ✓ Mesure : 0-10 ppm ; 0-20 ppm ; 0-50 ppm ; 0-100 ppm (en fonction de la cellule)
- ✓ Fonctionnement de -40°C à +75°C en fonction des cellules
- ✓ Cellule semi-conducteur spécifique MOS GM ou électrochimique Xcell®
- ✓ Cellule débrochable en zone et sous tension SafeSwap® (uniquement sur Xcell®)
- ✓ 2 cellules pour un transmetteur (Sauf MOS)
- ✓ Communication Bluetooth
- ✓ Sortie Modbus (facultative)
- ✓ ATEX - SIL 2 - HART



### Détecteur H2S modèle S4100T à semi-conducteur spécifique (MOS)

- ✓ Mesure : 0-20 ppm, 0-50 ppm, 0-100 ppm
- ✓ Résolution : 1 ppm
- ✓ Sortie 4-20mA
- ✓ ATEX
- ✓ SIL 3



### Détecteur ponctuel modèle ULTIMA X5000

- ✓ Mesure : 0-10 ppm ; 0-50 ppm ; 0-100 ppm
- ✓ Cellule électrochimique Xcell®
- ✓ Garantie 3 ans / Résolution 0,1 ppm
- ✓ Durée de vie de 5 ans (Coût de possession plus faible)
- ✓ Technologie Trucal®
- ✓ Meilleure stabilité et calibrage tous les 18 mois
- ✓ Cellule débrochable en zone et sous tension SafeSwap®
- ✓ 2 cellules pour un transmetteur



✓ Communication Bluetooth

✓ ATEX - SIL 2 - HART

---

## Détection gaz toxiques

### Détecteur ponctuel modèle Ultima XE

✓ Gaz mesurables : NH<sub>3</sub>, HF, HI, SO<sub>2</sub>...

✓ Sortie 4-20mA

✓ ATEX

✓ SIL 2



---

### Détecteur ponctuel modèle Ultima X5000

✓ Gaz mesurés : CO, O<sub>2</sub> (Azote, Helium, Argon...),

✓ autres gaz à venir en 2019

✓ Cellule électrochimique Xcell®

✓ Garantie 3 ans / Résolution 0,1 ppm

✓ Durée de vie de 5 ans (Coût de possession plus faible)

✓ Technologie Trucal®

✓ Meilleure stabilité et calibrage tous les 18 mois

✓ Cellule débrochable en zone et sous tension SafeSwap®

✓ 2 cellules pour un transmetteur

✓ Communication Bluetooth

✓ ATEX - SIL 2 - HART



---

### Détecteur ponctuel modèle Ultima S5000

✓ Gaz mesurés : CO, O<sub>2</sub> (Azote, Helium, Argon...), autres gaz à venir en 2019

✓ Fonctionnement de -40°C à +75°C en fonction des cellules

✓ Cellule débrochable en zone et sous tension SafeSwap®

✓ 2 cellules pour un transmetteur

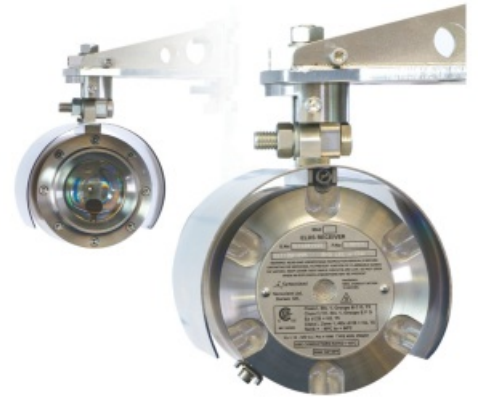
- ✓ Communication Bluetooth
- ✓ Sortie Modbus (facultative)
- ✓ ATEX – SIL 2 – HART



---

### Barrière Linéaire à source Laser modèle ELDS 1000

- ✓ Gaz mesurables : H2S, NH3, HF, HCl, CO2, CH4, C2H4
- ✓ Systèmes uniques SimuGas & FingerPrint™
- ✓ Sorties : 4-20 mA
- ✓ ATEX
- ✓ SIL2



---

### Détecteur ponctuel modèle Prima XP

- ✓ Gaz mesurables : NH3, HF, HI, SO2...
- ✓ Sortie 4-20mA
- ✓ ATEX
- ✓ SIL 2



---

### Détecteur ponctuel modèle SPID2

- ✓ Gaz mesurés : Benzène, toluène, xylène, CS2, mercaptan, COV
- ✓ Technologie de détection par photo-ionisation
- ✓ Purge automatique avec filtre charbon
- ✓ Maintenance aisée

- ✓ ATEX – SIL2



---

## Détection de fuite

### Détecteur Ultrasonique Gassonic modèle Observer-i

- ✓ Sortie 4-20mA
- ✓ ATEX
- ✓ SIL 2



---

### Détecteur de fuite par Fibre Optique

- ✓ Détecte la fuite par la chute de température (Effet Joule-Thomson)
- ✓ Jusqu'à 2 x 8 km
- ✓ Résolution en Température : 0,1°C
- ✓ Résolution Spatiale : 0,5 m



---

## Détection de gaz réfrigérant

### Analyseur photo acoustique IR modèle CHILLGARD 5000

- ✓ Gaz mesurés : R11, R12, R22, R123, R134a, R410a, R404a, R407a, R507, R1234yf, R1234ze...
- ✓ Jusqu'à 16 points de prélèvements et 6 gaz réfrigérants par appareil
- ✓ De 1 à 1000 ppm
- ✓ Sensibilité (d2tection min) : 1 ppm
- ✓ Alarme sonore intégrée

✓ Sorite 4-20 mA et 0-10V



SUIVEZ-NOUS  

[Mentions légales](#)

[Cookies](#)

[Plan du site](#)

[Les sites du Groupe](#)



[Configurer les cookies](#)